



athmo

L'UNIVERS DU TACHYGRAPHE



UNE GAMME COMPLETE :

LECTURE ET ARCHIVAGE

GÉOLOCALISATION

GESTION SOCIALE

VOS OBLIGATIONS :

L'introduction du chronotachygraphe numérique est accompagnée de nouvelles obligations et contraintes :

- Lire et archiver le contenu des cartes conducteur tous les 28 jours.
- Télécharger et archiver la mémoire des chronotachygraphes numériques tous les 95 jours.
- Conserver les fichiers archivés sur support informatique pour une durée minimum d'un an.
- Gérer l'utilisation parallèle des chronotachygraphes numériques et analogiques, puis mixer les données.
- Présenter les archives et les disques à l'administration en cas de contrôle.

athmo

UNE GAMME COMPLÈTE DE PRODUITS

KIT SIEMENS :

Lecteur de carte à puce + clé de téléchargement des chronotachygraphes numériques



D-BOX ACTIA :

Outils 2 en 1 permettant de lire les cartes conducteur et de télécharger la mémoire des chronotachygraphes



POSITEL 1B :

Système d'informatique embarquée : suivez vos véhicules partout et récupérez à distance les données du chronotachygraphe numérique



OPTIMAL PC :

Logiciel d'archivage des données du chronotachygraphe numérique



OPTIGEST Evolution :

Logiciel de gestion sociale et d'archivage des données issues des chronotachygraphes analogiques et numériques



OPTIMAL WEB :

Serveur sécurisé d'archivage et de gestion sociale sur Internet



BORNE PRIVATIVE :

Borne à usage privatif permettant la mise à disposition des outils de téléchargement des chronotachygraphes numériques et la transmission des données



ATHMO OFFRE À VOTRE ENTREPRISE LES SOLUTIONS LES MIEUX ADAPTÉES À

ATHMO :

ATHMO est spécialisé dans l'ingénierie informatique dédiée à l'univers du transport : toutes les activités mobiles, la gestion du personnel roulant et/ou sédentaire, la géolocalisation, etc...

ATHMO est animée par une équipe de développeurs en informatique spécialisée depuis plus de 15 ans dans l'activité du transport. Elle est à l'origine du robot de dépôt/recherche de fret sur le serveur minitel Lamy au début des années 1990 puis du logiciel de lecture des disques tachygraphes, par scanner de bureau, commercialisé par VDO KIENSLE puis SIEMENS VDO sous le nom KISCAN dans 15 pays d'Europe.

ATHMO vous propose aujourd'hui une gamme complète de solutions pour l'exploitation et l'archivage du chronotachygraphe numérique. Quelle que soit la taille de votre entreprise et votre activité (transporteur ou autre), vous trouverez le produit le mieux adapté à votre besoin.

DESCRIPTIFS DES PRODUITS :

Kit SIEMENS

Le **kit SIEMENS** est composé d'un lecteur de carte à puce conducteur USB et d'une clé DLK. Cette clé mémoire est destinée au téléchargement de la mémoire des chronotachygraphes numériques. Sa capacité lui permet de télécharger plus de 30 véhicules. Les données sont ensuite transférées vers un PC par son connecteur USB.

D-BOX

Le **D-BOX** est un outil complet permettant de télécharger la mémoire des chronotachygraphes et de lire directement les cartes via son lecteur intégré. Légère et robuste, sa mémoire interne lui permet de stocker les archives de 20 véhicules et cartes. Les données sont ensuite transférées vers un PC grâce à son connecteur série ou USB.

positel 1B

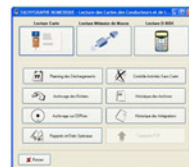
POSITEL 1B permet à l'exploitant de suivre la position de ses véhicules sur une cartographie et de rapatrier automatiquement les fichiers du chronotachygraphe et de la carte conducteur vers le système informatique de l'exploitation ou le serveur OPTIMAL WEB. Installée dans le tableau de bord, POSITEL 1B est totalement invisible et ne nécessite aucune manipulation de la part du conducteur.

BORNE PRIVATIVE

La **Borne Privative** permet à vos conducteurs de télécharger eux-mêmes la mémoire du chronotachygraphe et la carte en leur mettant à disposition les outils nécessaires. Installée dans les lieux de passage (parking, le local conducteur), elle est disponible 24h/24 et 7j/7. Les téléchargements ne sont plus dépendants des heures d'ouverture des bureaux et les données sont rapatriées automatiquement vers le système informatique de l'exploitation ou le serveur OPTIMAL WEB.

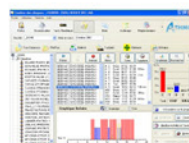
OPTIMAL PC

OPTIMAL PC est un logiciel d'archivage réglementaire conçu pour répondre aux nouvelles obligations légales. OPTIMAL PC permet la gestion complète des archives (planning de téléchargement, alarmes, stockage, visualisation du contenu des archives et affectation des activités sans carte conducteur insérée dans le CN) tout en restant simple d'utilisation.



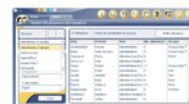
OPTIGEST

OPTIGEST Evolution est un logiciel de gestion complète des temps de travail des conducteurs. Il met en évidence les infractions à la législation et prépare la paye : il gère les repos compensateurs, récupérateurs, etc. Il calcule automatiquement les frais de déplacement. Le module Archivage Réglementaire regroupe toutes les fonctions nécessaires à l'intégration et à la gestion des données du chronotachygraphe numérique.



OPTIMAL WEB

OPTIMAL WEB est un nouveau service accessible depuis tout PC relié à Internet. Il permet, selon l'abonnement souscrit, de stocker ses archives, consulter leur contenu, gérer un planning de téléchargement, contrôler les infractions à la législation et préparer la paye. OPTIMAL WEB offre un archivage hautement sécurisé et garanti. OPTIMAL WEB convient parfaitement à tous les types d'entreprises.



3 3 À VOS PROBLÈMES DE GESTION ET D'ARCHIVAGE.

athm

L'UNIVERS DU TACHYGRAPHE

J'ai des besoins, mais je ne sais pas quel système d'archivage choisir.

ATHMO propose trois solutions d'archivage : OPTIGEST Evolution, complet, pour aller de l'archivage au calcul de la paye. OPTIMAL PC, pour les parcs de véhicules ne nécessitant pas de gestion des temps. OPTIMAL WEB pour les conducteurs isolés, les entreprises décentralisées et celles ne souhaitant pas investir dans l'achat et la maintenance d'un système informatique.

Mes conducteurs utilisent indifféremment des véhicules équipés de chronotachygraphes analogiques et numériques, comment le gérer ?

OPTIGEST Evolution est votre meilleur allié dans cette situation : il acquiert les données de plusieurs sources différentes (disques, cartes, D-BOX, POSITEL 1B, etc.) pour ensuite les combiner et les traiter. Il vous permet de rassembler et gérer les activités de vos conducteurs sans soucis quelque soit le véhicule utilisé.

Certains de mes conducteurs ne rentrent jamais au bureau ou au dépôt, comment récupérer les données de leur carte et de leur chronotachygraphe ?

Le système d'informatique embarquée POSITEL 1B a été spécialement conçu pour répondre à ces contraintes. Il permet le téléchargement du contenu de la carte et du chronotachygraphe au format règlementaire. POSITEL 1B transfère ensuite automatiquement ces données vers votre système informatique par le réseau de téléphonie mobile GPRS.

Mes conducteurs reviennent au dépôt, mais souvent en dehors des heures d'ouverture du bureau. Je ne souhaite pas équiper les véhicules d'informatique embarquée, existe-t-il un autre moyen de récupérer ?

La Borne Privative est le moyen idéal : installée sur le parking, elle permet à vos conducteurs d'effectuer eux-mêmes le téléchargement de leur carte et chrono à toute heure, puis renvoie automatiquement les fichiers téléchargés vers le système informatique choisi.

OPTIMAL WEB m'intéresse mais je me pose des questions sur la sécurité et les garanties offertes par ce type de produit.

OPTIMAL WEB est entièrement sécurisé : De l'identification (par login + mot de passe) jusqu'à la fermeture automatique de session (passé 10 minutes d'inactivité), l'ensemble du service est crypté. OPTIMAL WEB possède plusieurs « serveurs miroirs » identiques sur lesquels les fichiers archivés sont répliqués. Ainsi, si l'un d'entre eux devenait inaccessible ou tombait en panne, un autre prendrait le relais sans aucune incidence pour l'utilisateur.

Vos produits m'intéressent mais en cas de difficultés j'ai peur de me retrouver seul sans assistance.

ATHMO possède l'un des services après-vente les plus performants du marché. Vous pourrez nous joindre facilement par e-mail, télécopie ou directement sur notre Hotline.

De plus tous nos logiciels sont garantis un an, maintenance et assistance inclus.

Les matériels sont quand à eux garantis 6 mois par ATHMO, indépendamment de leur garantie constructeur.

**COORDONNÉES ATHMO :**

REM
Espace Pinède
Route des Vernèdes
83480 Puget sur Argens
Tél. +33 (0)4 83 12 00 06
Fax +33 (0)4 83 12 00 05
contact@athmo.eu
www.athmo.eu